

세종시

응급의료센터 회적입까지 선정

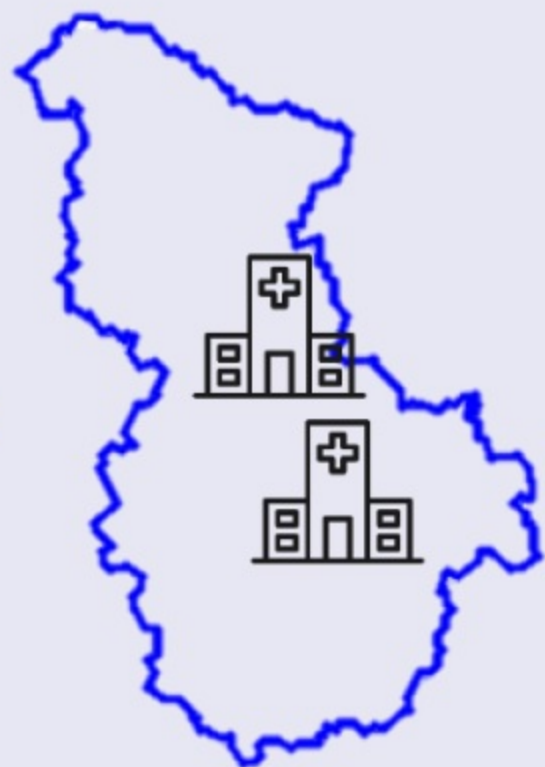
응급 탈출 넘버원



분석 배경

세종특별자치시

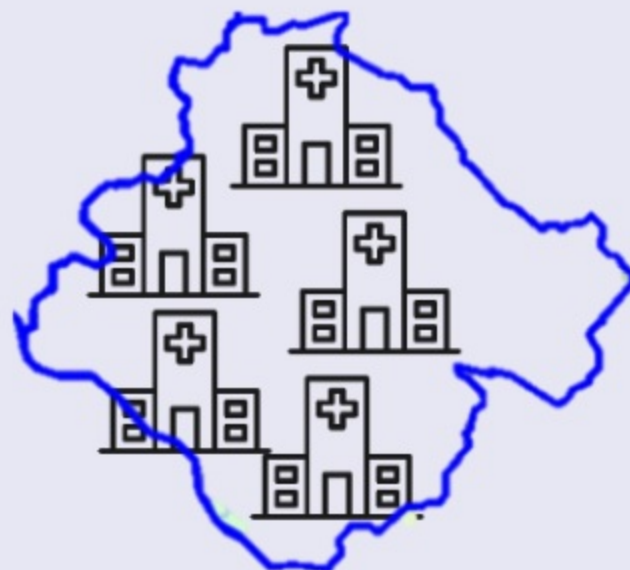
면적 465.2km²
인구 밀도 811.04명/km²



2023년 7월 기준 세종시 응급의료센터 개수

경상남도 양산시

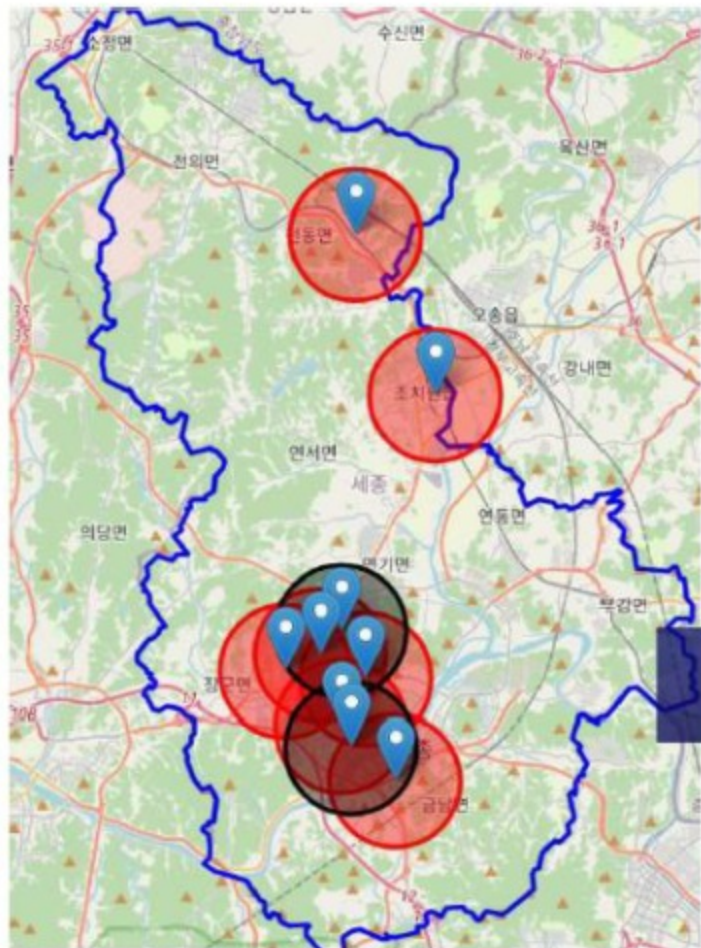
면적 485.6km²
인구 밀도 723.16명/km²



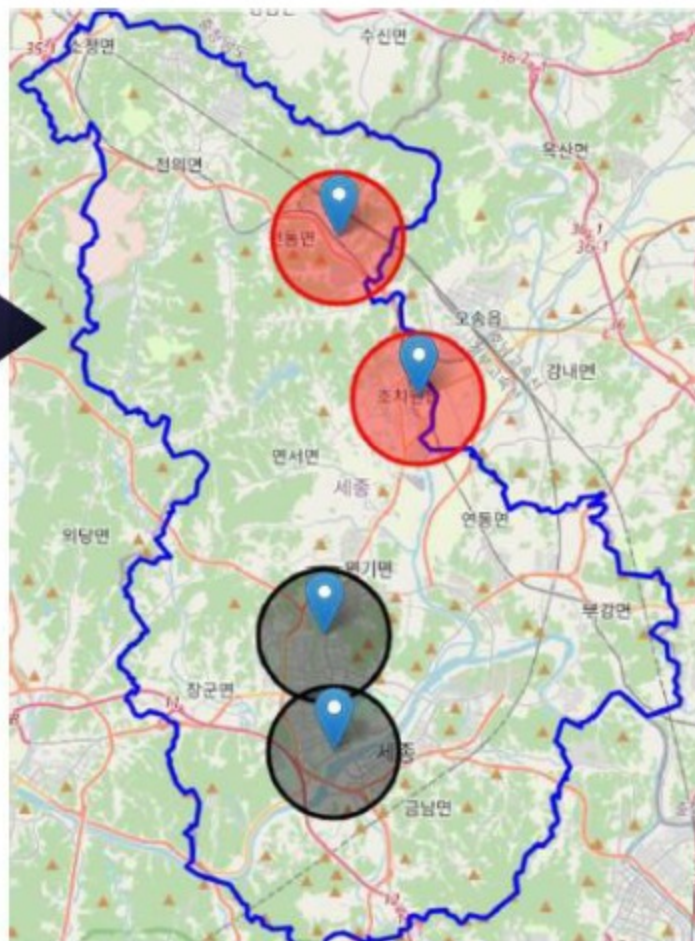
2023년 7월 기준 양산시 응급의료센터 개수

최적입지 모델링

- 응급의료센터의 수요가 많을 것으로 예상되는 장소 7곳



- 현재 응급실의 위치를 기준으로 반경 3km 이내에 있는 장소 제거



기대효과

1

세종 시민의
의료 접근성 증가



응급의료의 수요를 고려한
입지 선정으로
더 많은 세종 시민이 필요할 때
응급의료센터를 방문 할 수 있다.

2

의료 분야 관련
고용 창출 가능



응급의료센터의 추가 설립을 통해
의사, 간호사, 의료 정보 기술
전문가 등 의료 분야 관련
고용 창출을 촉진할 수 있다.

3

의료 HUB으로
발전 가능



중부에 위치해 있다는 세종시의
지리적 특징점으로 세종시의
의료 기관의 증가는 향후 전국적인
의료 HUB으로 발전할 수 있다.